

Комплектация:

- Принтер термотрансферный для печати лент “UniTone” – 1шт;
- USB-кабель для подключения принтера к ПК – 1шт;
- Силовой кабель для подачи питания – 1шт;
- Втулки для риббона-2шт;
- Втулка для лент-1шт.

1. Подключение.

Прежде всего установите принтер в удобном для дальнейшей работы месте.

При покупке в комплекте с принтером идут два кабеля: силовой для подачи питания (рис.1а), и USB-кабель для взаимодействия оборудования с компьютером (рис.1б). Найдите подходящие разъемы и подключите кабели к ним, после чего включите оба устройства. Теперь необходимо установить файлы (драйвера), с помощью которых принтер будет взаимодействовать с компьютером.



Рис.1а

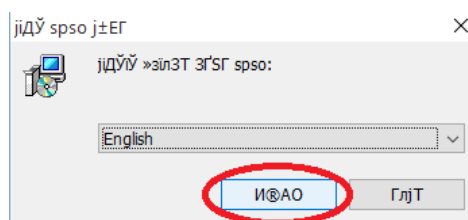


Рис.1б

1. Установка драйверов.

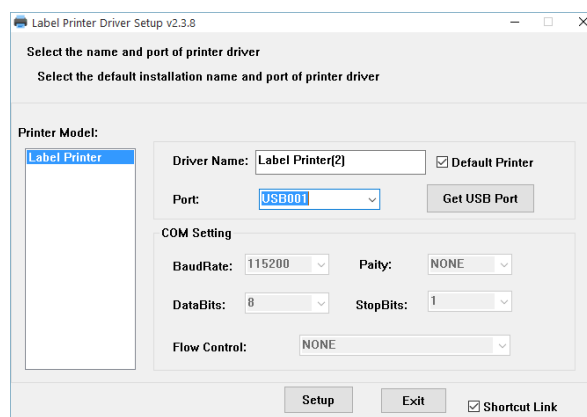
Скачайте драйвер для принтера на нашем сайте <https://ritline.ru/downloads/>

Запустите файл Label Printer Driver Setup v2.3.8.exe, далее выбираем язык English и жмем кнопку установить.

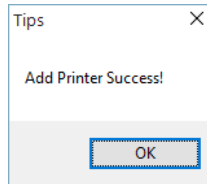


Жмем кнопку Install.

Далее у нас появляется окно с характеристиками подключения принтера, жмем кнопку Setup



и видим, что принтер успешно установлен и называется Label Printer.



2. Установка риббона и ленты.

Откройте крышку принтера (рис.2а) и установите втулки в пазы крепления (на рис.2а указано стрелкой), затем необходимо намотать риббон на втулку, обратная сторона риббона должна смотреть наружу (рис.2б).



Рис.2б

Далее необходимо установить сатиновую ленту на подставку (рис.2в) арт. **18031** (приобретается отдельно) и загрузить её в принтер, через отверстие для лент (находится на задней части принтера). После чего нужно закрыть крышку принтера.



Рис.2а

Артикулы риббонов и сатиновых лент на нашем сайте:

18005-G Риббон для принтера 103 мм х200м золото.

18012-G Риббон для принтера 83 мм х200м золото.

18008-Bord Лента для принтера (сатин) 10смх200м бордовый.

18010-Black Лента для принтера (сатин) 10 см х200 м черный.

18013-Bord Лента для принтера (сатин) 8смх200м бордовый.

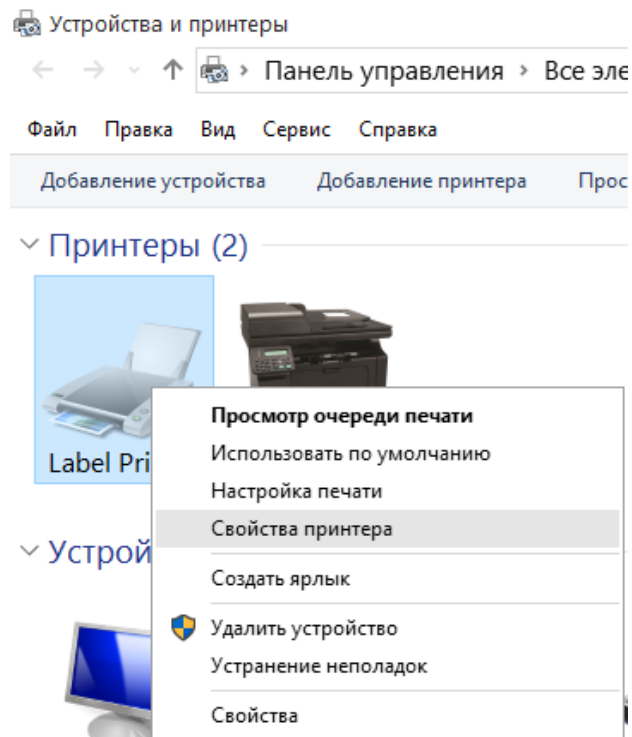
18014-Black Лента для принтера (сатин) 8смх200м черный.



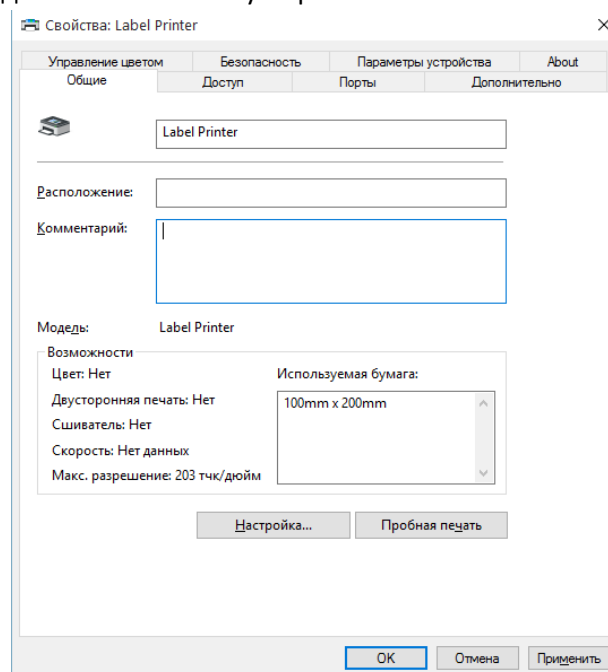
Рис.2в

3. Пробная печать.

Чтобы проверить пробную печать, необходимо нажать меню «Пуск», далее выбрать «Устройства и принтеры». Нажать правой кнопкой мыши на установленный принтер и выбрать «свойства принтера»



В появившемся окне необходимо нажать кнопку «Пробная печать».



Принтер должен напечатать на ленте тех.характеристики.



* Рекомендуется использовать оригинальные расходные материалы, которые можно купить на нашем сайте www.ritline.ru

** В настройках печати рекомендуется выбрать интенсивность цвета со значением «9» при использовании наших расходных материалов.

*** Для печати на лентах можно использовать программу BarTender, которую можно скачать на нашем сайте <https://ritline.ru/downloads/>

Технические характеристики принтера "UniTone":

| | |
|------------------------------|---|
| Разрешение | 203dpi, 8dots / mm |
| Способ печати | Термопечать |
| Максимальная скорость | 107мм/с |
| Ширина ленты | 25.4 мм-118мм |
| Толщина ленты | 0.06~0.254 мм |
| Подключение | Порт USB2.0 |
| Шрифты | Восемь растровых шрифтов / загружаемые с помощью программного обеспечения Windows fonts |
| Штрихкод | Code 39, Code 93, Code 128UCC, Code 128 subsets A, B, C, Codabar, Interleaved 2 of 5, EAN-8,EAN-13, EAN-128, UPC-A, UPC-E, EAN and UPC 2(5) digits add-on, MSI, PLESSEY, POSTNET, China POST, GS1 DataBar, Code 11 |
| Рабочая среда | 5 -40°C, 25-85% |
| Условия хранения | -40-60°C, 10-90% |